

Individual and ecological log houses



QUALITY
LOG HOUSES
FROM
FINLAND

Tunturi Collection



Suomen Lomakoti Oy,
Petikontie 25
01720 Vantaa
Finland

Tel: +358 10 231 48 00
Fax: +358 10 231 48 09

www.artichouse.fi

 **artichouse** 



Welcome to your living journey in the Arctic wonderland!

The story behind our celebrated ARTICHOUSE Tunturi log homes begins in the enchanting natural landscape of Finnish Lapland, where the Northern lights crackle and flash in the heavens, and reindeer wander its untouched plains. It's the stuff of legend.

Visualise the vast expanses of the Lapland plains, with their shimmering lakes, clear rivers and clean air. These natural attributes ensure an excellent quality subsoil, this supports strong growth of the fine trees we at Artichouse choose for our houses.

The splendid historical detail of our houses is enhanced by the colourful terrain of Finland's most beautiful countryside. Free-flowing water, and trees reaching straight up to the sky combine to create the perfect atmosphere for transforming your dreams into reality.

We wish you inspiration and excitement as you travel through the landscapes of our unique Tunturi models!

Nous vous convions à un voyage dans le monde des montagnes arctiques !

La popularité des maisons en bois massif ARTICHOUSE Tunturi trouve sa source dans la nature enchantée de la Laponie Finlandaise, où les aurores boréales illuminent le ciel et les rennes cheminent dans la toundra sauvage.

Le paysage rude des montagnes arctiques où coulent des ruisseaux d'eau fraîche garantit que le bois favori d'Artichouse pousse sur un sol durable et sain. Les merveilleux paysages colorés de Finlande sont intensifiés par les détails splendides de nos maisons. L'eau qui coule librement et les arbres qui s'étirent vers le ciel sont la source d'une formidable inspiration pour des rêves qui pourront devenir réalité dans l'exceptionnelle de nos modèles Tunturi. Nous espérons que votre voyage dans le monde unique des modèles Tunturi vous réjouira et vous inspirera !

Willkommen zu einer Reise durch die sagenumwobene TUNTURI-Welt!

Die Erfolgsgeschichte unserer berühmten ARTICHOUSE-Tunturi-Blockhäuser beginnt in der bezaubernden Natur Laplands, wo Polarlichter am Himmel glühen und Rentiere über unberührte Fjells ziehen. Die markante Tunturi-Landschaft Laplands mit ihren sauberen Flüssen und ihrer reinen Luft garantiert ein gesundes und beständiges Wachstumsgebiet für das von ARTICHOUSE ausgewählte Holz. Die farbenfrohe Natur Finnlands schönster Landschaft spiegelt sich in vielen Einzelheiten unserer Häuser wider. Die ungebändigten Flüsse und die sich gen Himmel streckenden Bäume schaffen die perfekte Umgebung um Ihre Träume wahr werden zu lassen. Wir wünschen Ihnen eine spannende und inspirierende Reise durch die Welt unserer einzigartigen Tunturi-Blockhäuser!

TUNTURI COLLECTION

The Tunturi model of your dreams

The Tunturi model is well-known for its impressively soaring glass frontage. This inspired design brings light and scenery right into your living-room. Indeed, the Tunturi of your dreams can even be transformed into an hotel, restaurant, B&B or leisure home – whatever suits your life!

Years of experience have shown that the superb architecture of our top-quality Tunturi models is excellently suited to virtually any kind of landscape. Even when built in a row, the unique character of Tunturi attracts interest.

Dignity, reliability and durability – combined with delicate beauty – sum up the quality of Finnish nature, just as they do the philosophy behind our Tunturi models. Tell us what your dream is – and we'll offer you a solution. Join the happy family of Artichouse log home owners and open the door to a world of possibilities, where we make your personal vision a reality... always with careful attention to the ecological footprint, and of course, uncompromising quality.

Le modèle Tunturi de vos rêves

Le modèle Tunturi est connu pour sa baie vitrée spectaculaire. Cet agencement astucieux permet à la lumière et au décor extérieur d'entrer directement dans la salle de séjour. La Tunturi de vos rêves peut se transformer autant en hôtel, qu'en restaurant ou en résidence secondaire.

De nombreuses années d'expérience ont montré que la superbe architecture de nos modèles Tunturi haut de gamme s'adapte parfaitement à n'importe quel paysage. Même placées côte-à-côte, l'originalité des maisons Tunturi attire l'attention.

Dignité, fiabilité et durabilité – combinées à une beauté délicate – résumant les valeurs de la nature Finlandaise, tout comme la philosophie qui se cache derrière nos modèles Tunturi. Racontez-nous votre rêve et nous vous offrirons une solution. Rejoignez les heureux propriétaires de maisons en bois massif Artichouse et ouvrez votre porte sur un monde de possibilités innombrables, dans lequel nous réalisons vos visions personnelles avec une attention particulière pour l'écologie et la qualité !



REFERENCES 6 - 11
Références
Referenzen



MODELS 12 - 47
Modèles
Basis-Häuser



TECHNOLOGY 48 - 55
Technologie



Das Tunturi Ihrer Träume

Die großartige Lösung bringt Licht in Ihr Wohnzimmer und ermöglicht Ihnen einen ungehinderten Ausblick in die Natur. Das Tunturi-Blockhaus ist bekannt für seine imposante Glasfront. Das 'Tunturi Ihrer Träume' wird zum Hotel, Restaurant oder zum Ferienhaus – ganz nach Ihren Wünschen!

Langjährige Erfahrungen haben gezeigt, dass sich unsere erstklassigen Tunturi-Modelle aufgrund ihrer einmaligen Architektur, selbst nebeneinander errichtet, hervorragend in jede Landschaft einfügen lassen. Die Fenster sind je nach Anforderung in den verschiedensten Ausführungen möglich und erinnern an einen der über tausend, in der Morgensonne glitzernd, finnischen Seen. Die Erhabenheit, Beständigkeit und die Widerstandsfähigkeit der finnischen Natur – kombiniert mit zarter Schönheit – ist die Philosophie die hinter unseren Tunturi-Modellen steht.

Sie haben einen Traum? Wir haben die Lösung! Schließen Sie sich den glücklichen Besitzern von ARTICHOUSE-Blockhäusern an und öffnen Sie das Tor zu einer Welt der Möglichkeiten, in der wir Ihre individuellen Wünsche mit einem besonderen Augenmerk auf Ökologie und Top-Qualität verwirklichen.



TUNTURI INTERIORS



TUNTURI EXTERIOR

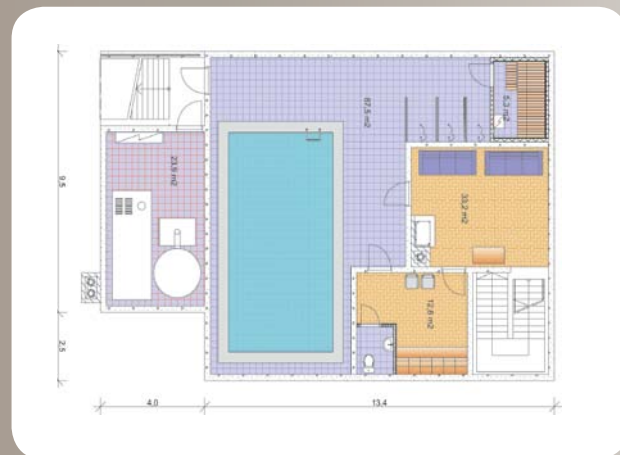
Tunturi 223, Finland
Floorplans p. 28



TUNTURI 981



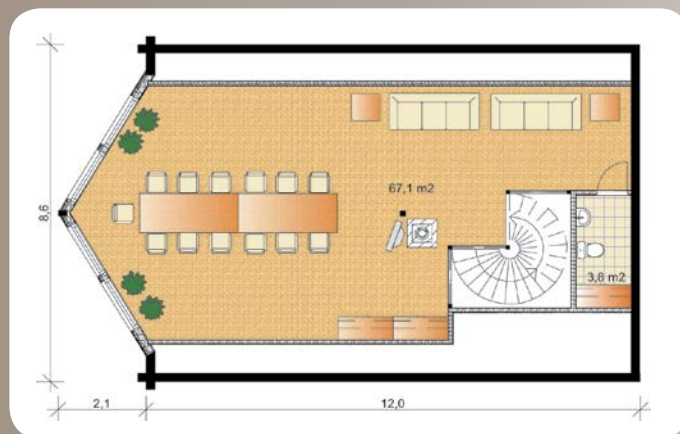
Gross floor area	Surface de plancher	Brutto-Wohnfläche	923,1 m ²
Basement floor	Sous-sol	Untergeschoss	187,1 m ²
First floor	Rez-de-chaussée	Erdegeschoss	367,9 m ²
Second floor	Première étage	Dachgeschoss	368,1 m ²
Terrace & Balcony	Terrasse & Balcon	Terrasse & Balkon	58,2 m ²



TUNTURI 837



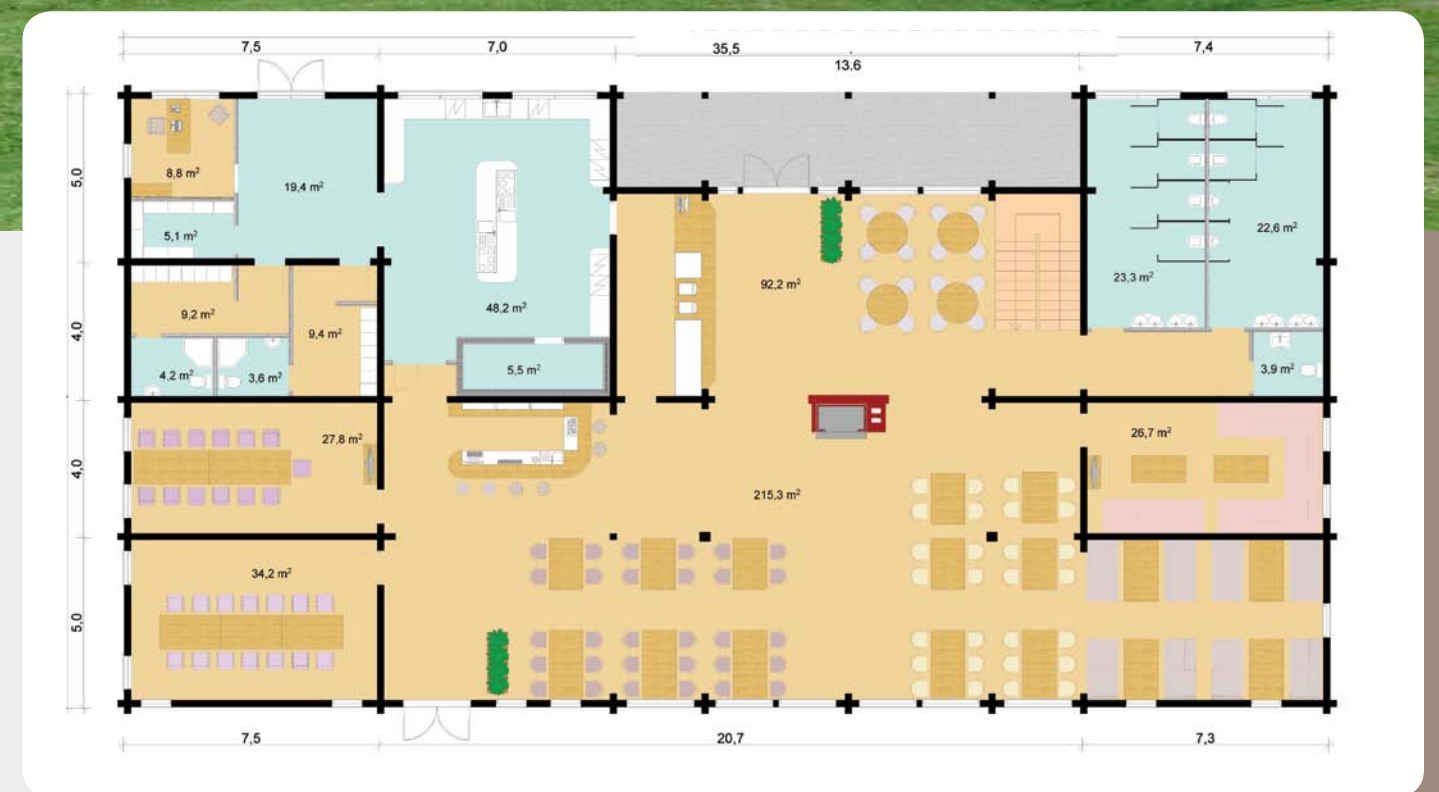
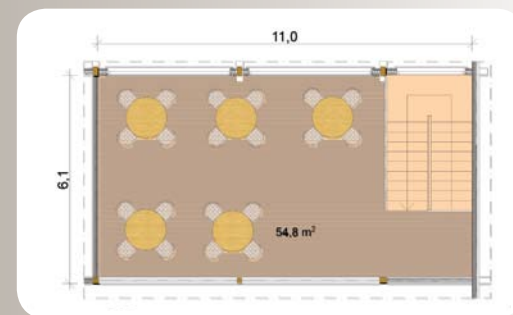
Gross floor area	Surface de plancher	Brutto-Wohnfläche	789,1 m ²
First floor	Rez-de-chaussée	Erdegeschoss	359,8 m ²
Second floor	Première étage	Obergeschoss	351,9 m ²
Third floor	Troisième étage	Dachgeschoss	77,4 m ²
Terrace & Balcony	Terrasse & Balcon	Terrasse & Balkon	47,5 m ²



TUNTURI 703



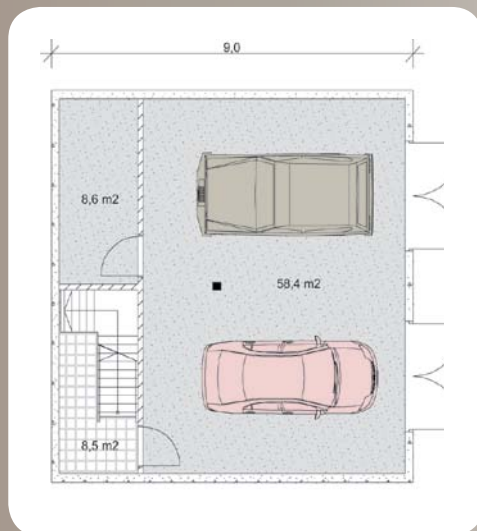
Gross floor area	Surface de plancher	Brutto-Wohnfläche	665,0 m ²
First floor	Rez-de-chaussée	Erdegeschoss	604,0 m ²
Second floor	Première étage	Obergeschoss	61,0 m ²
Terrace & Balcony	Terrasse & Balcon	Terrasse & Balkon	38,0 m ²



TUNTURI 505



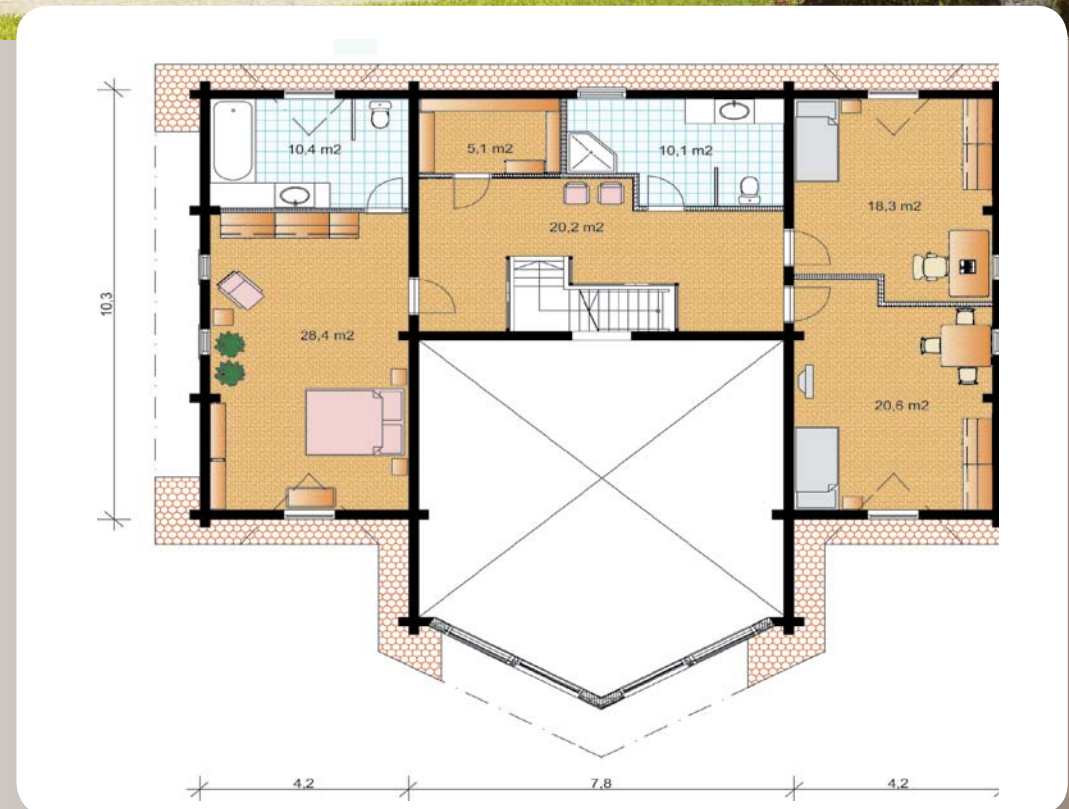
Gross floor area	Surface de plancher	Brutto-Wohnfläche	415,1 m ²
Basement floor	Sous-sol	Untergeschoss	83,6 m ²
First floor	Rez-de-chaussée	Erdegeschoss	192,5 m ²
Second floor	Première étage	Dachgeschoss	139,0 m ²
Terrace & Balcony	Terrasse & Balcon	Terrasse & Balkon	90,1 m ²



TUNTURI 341



Gross floor area	Surface de plancher	Brutto-Wohnfläche	325,3 m ²
First floor	Rez-de-chaussée	Erdegeschoss	194,7 m ²
Second floor	Première étage	Dachgeschoss	130,6 m ²
Terrace & Balcony	Terrasse & Balcon	Terrasse & Balkon	15,4 m ²



TUNTURI 405



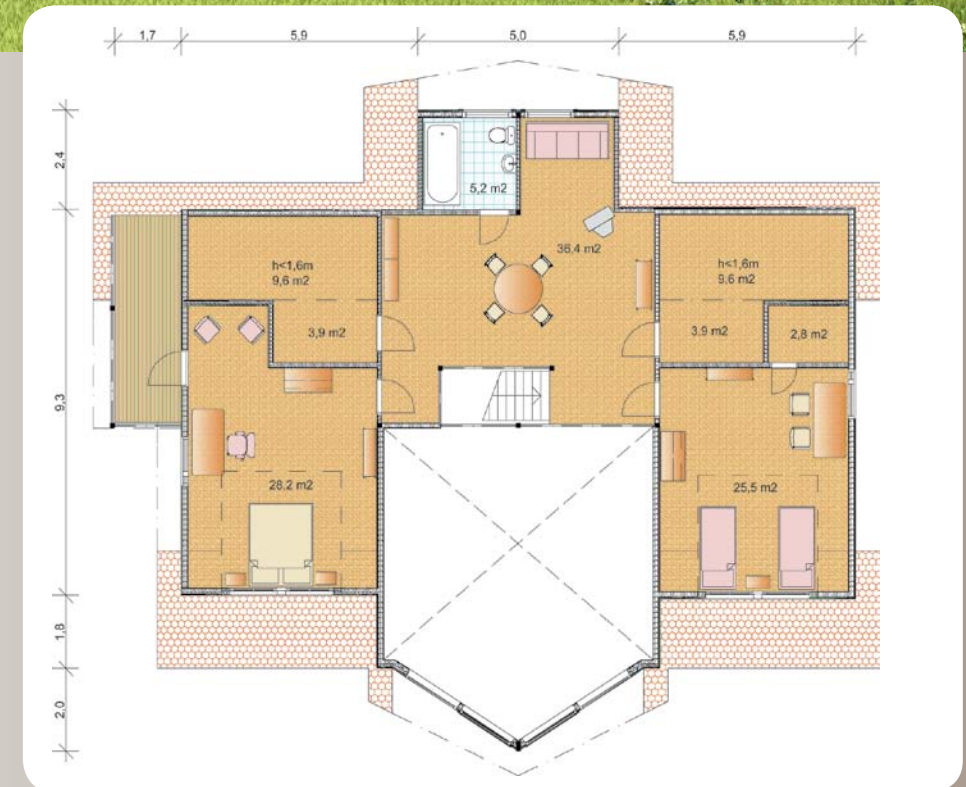
Gross floor area	Surface de plancher	Brutto-Wohnfläche	333,6 m ²
First floor	Rez-de-chaussée	Erdgeschoss	194,5 m ²
Second floor	Premier étage	Dachgeschoss	139,1 m ²
Terrace & Balcony	Terrasse & Balcon	Terrasse & Balkon	71,9 m ²



TUNTURI 394



Gross floor area	Surface de plancher	Brutto-Wohnfläche	335,0 m ²
First floor	Rez-de-chaussée	Erdgeschoss	198,3 m ²
Second floor	Premier étage	Dachgeschoss	136,7 m ²
Terrace & Balcony	Terrasse & Balcon	Terrasse & Balkon	59,0 m ²



TUNTURI 372



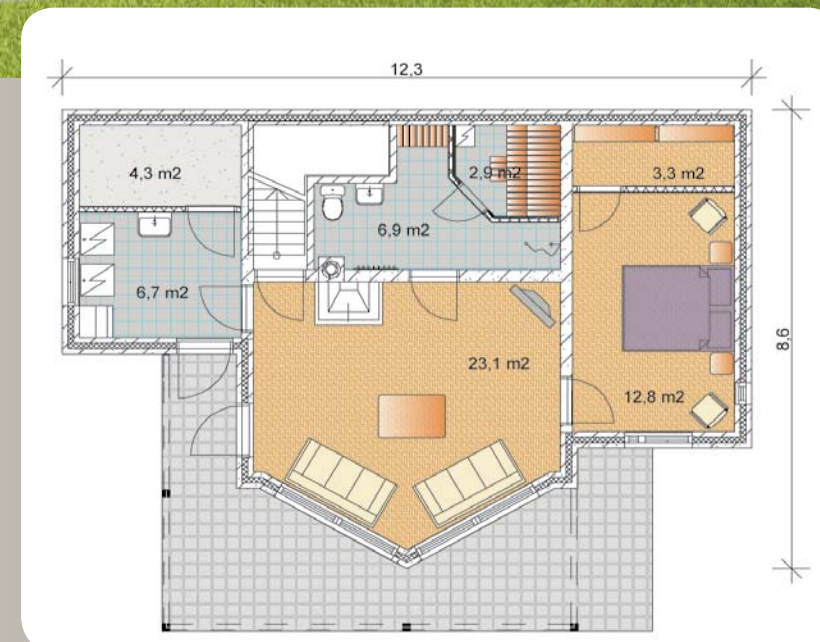
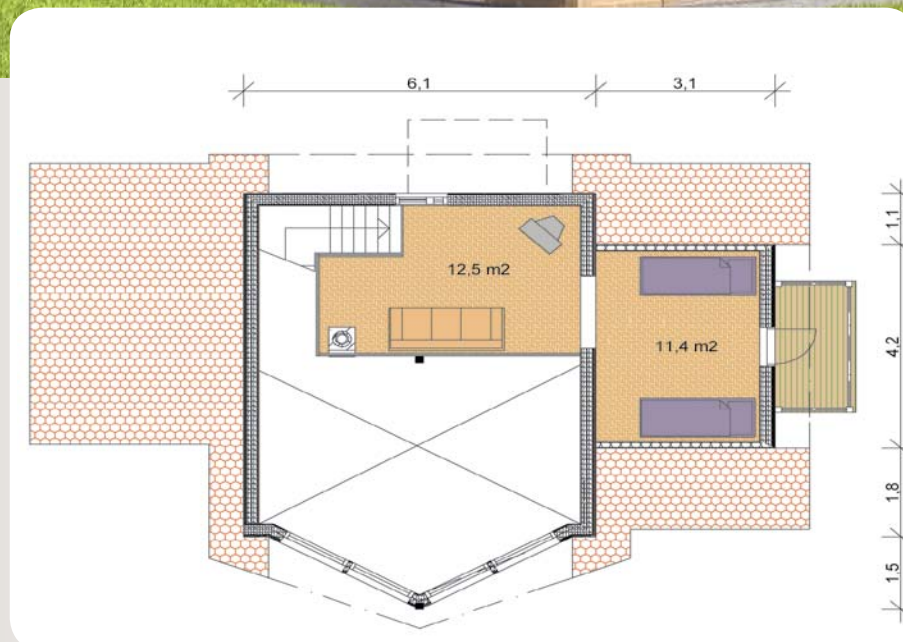
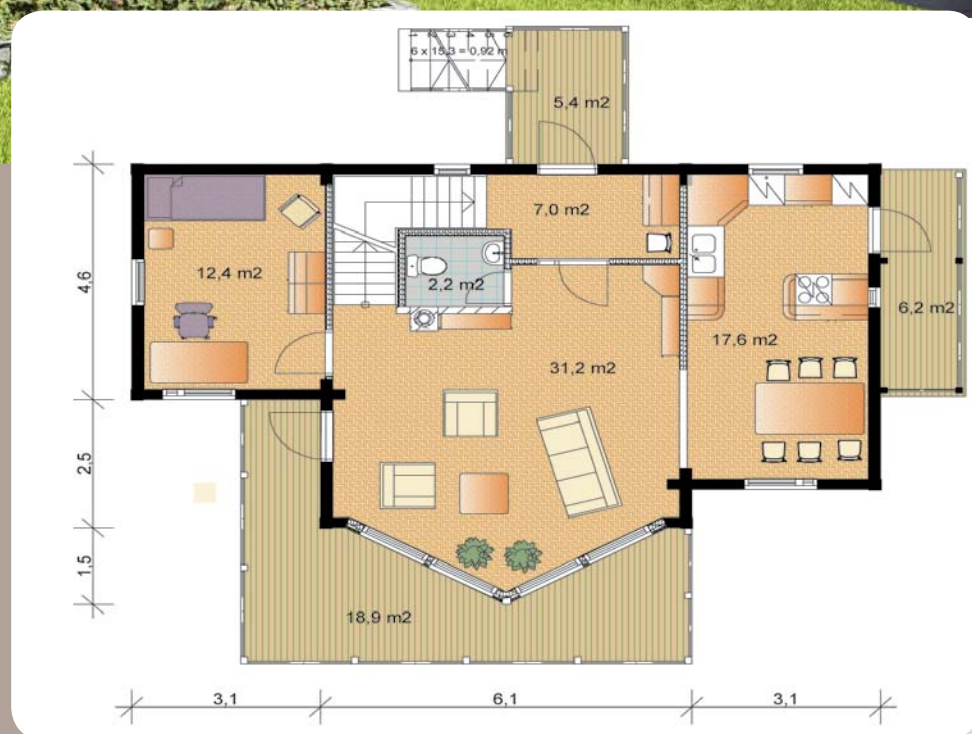
Gross floor area	Surface de plancher	Brutto-Wohnfläche	289,0 m ²
First floor	Rez-de-chaussée	Erdgeschoss	205,0 m ²
Second floor	Premier étage	Dachgeschoss	84,0 m ²
Terrace & Balcony	Terrasse & Balcon	Terrasse & Balkon	83,0 m ²



TUNTURI 223



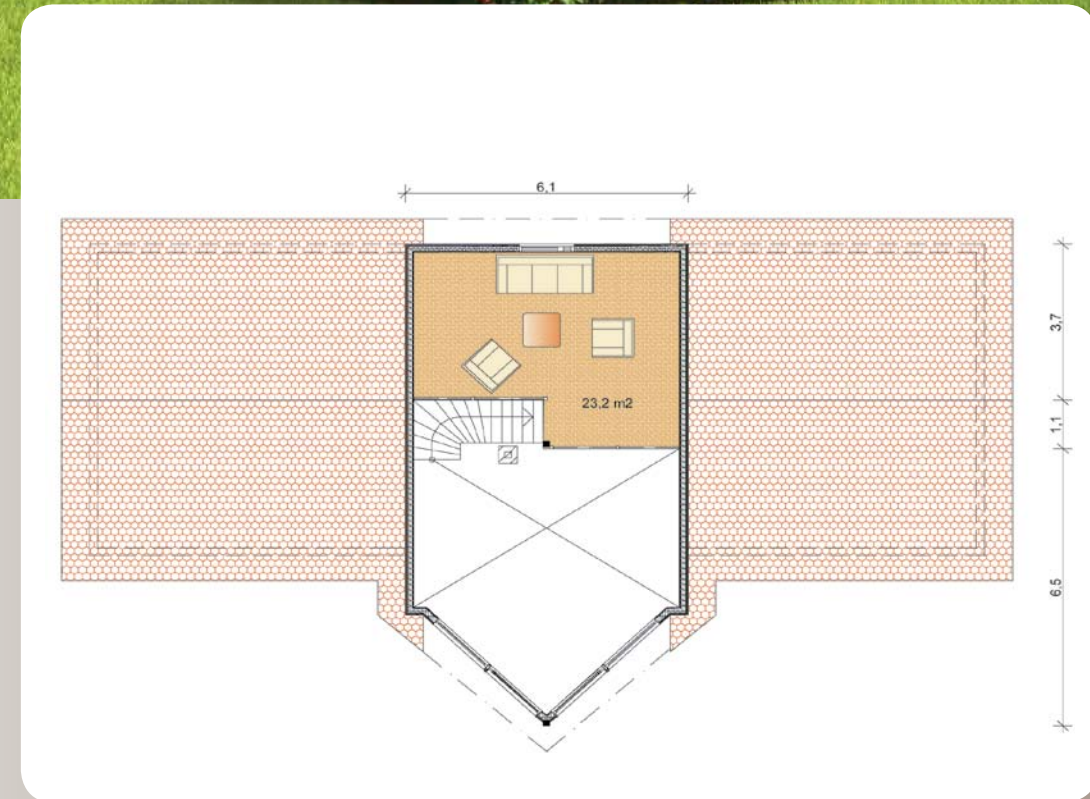
Gross floor area	Surface de plancher	Brutto-Wohnfläche	189,4 m ²
Basement floor	Sous-sol	Untergeschoss	80,5 m ²
First floor	Rez-de-chaussée	Erdgeschoss	81,1 m ²
Second floor	Premier étage	Dachgeschoss	27,8 m ²
Terrace & Balcony	Terrasse & Balcon	Terrasse & Balkon	34,1 m ²



TUNTURI 257



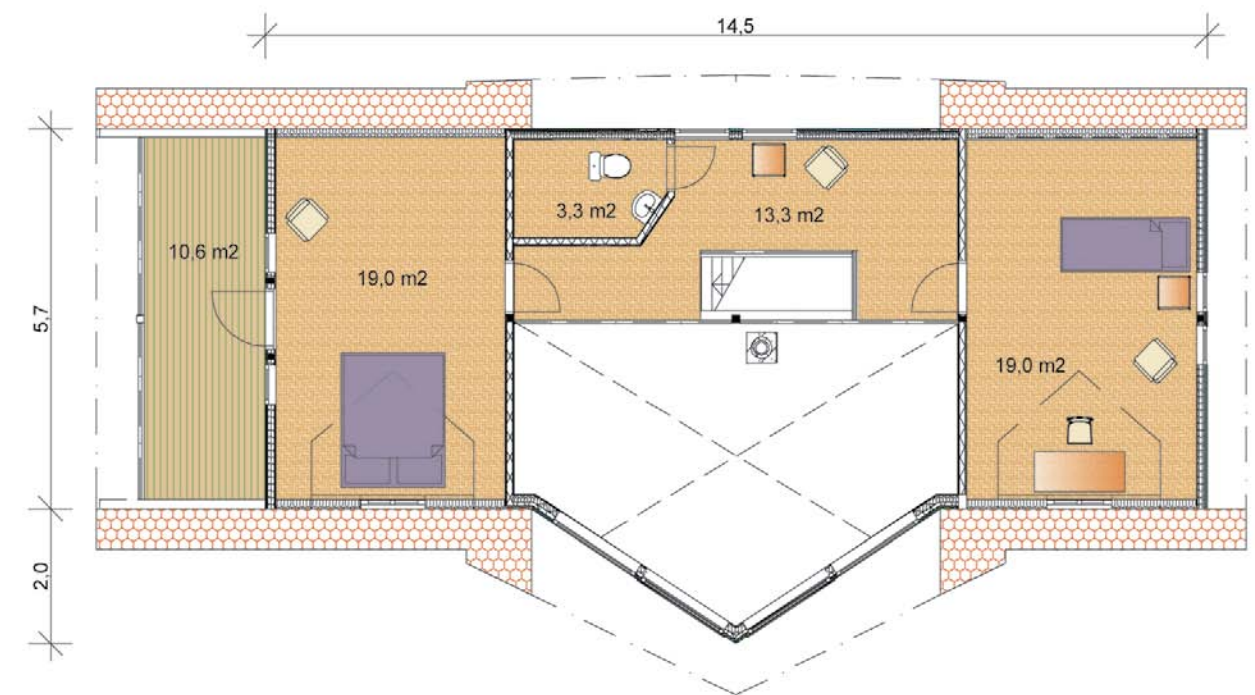
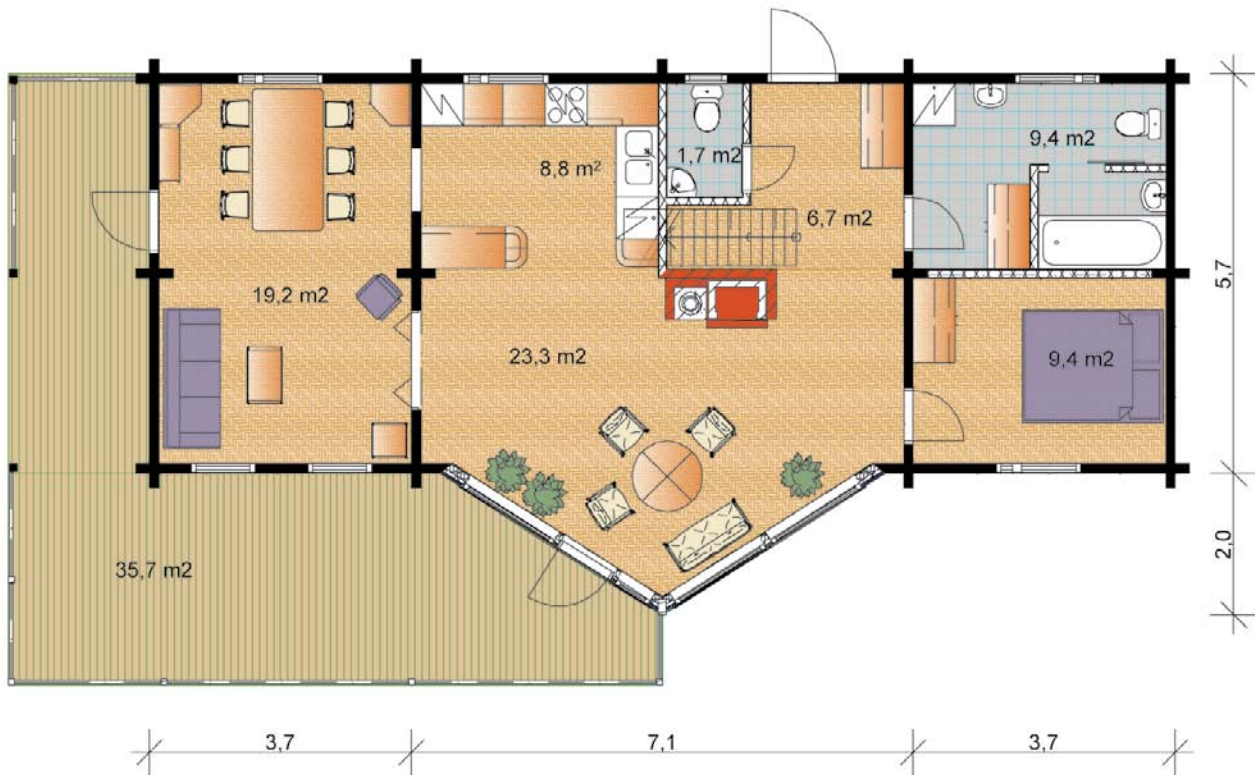
Gross floor area	Surface de plancher	Brutto-Wohnfläche	180,0 m ²
First floor	Rez-de-chaussée	Erdgeschoss	156,3 m ²
Second floor	Premier étage	Dachgeschoss	23,2 m ²
Terrace	Terrasse	Terrasse	77,2 m ²



TUNTURI 196



Gross floor area	Surface de plancher	Brutto-Wohnfläche	149,6 m ²
First floor	Rez-de-chaussée	Erdgeschoss	88,3 m ²
Second floor	Premier étage	Dachgeschoss	61,3 m ²
Terrace & Balcony	Terrasse & Balcon	Terrasse & Balkon	46,3 m ²



TUNTURI 227

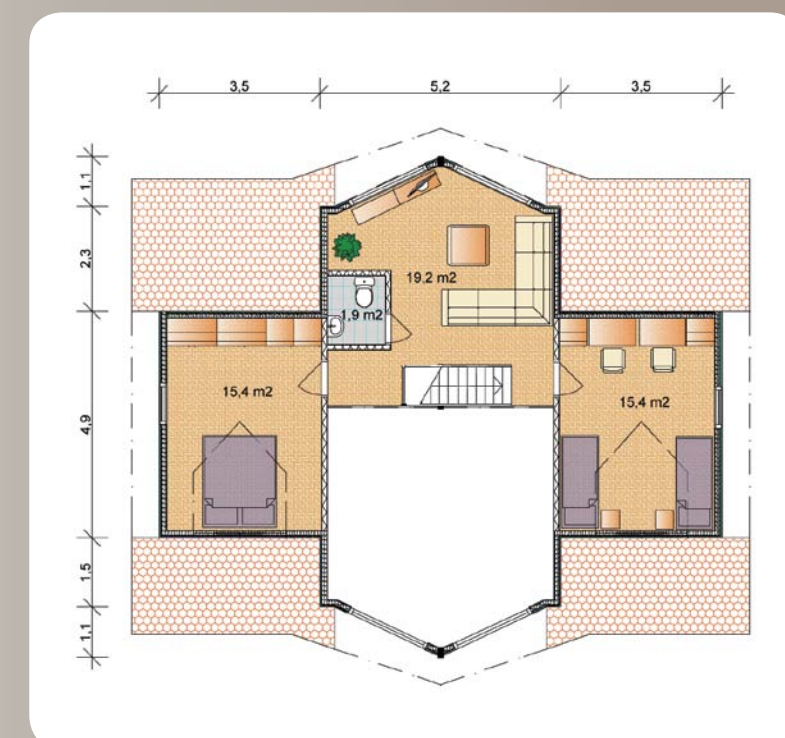
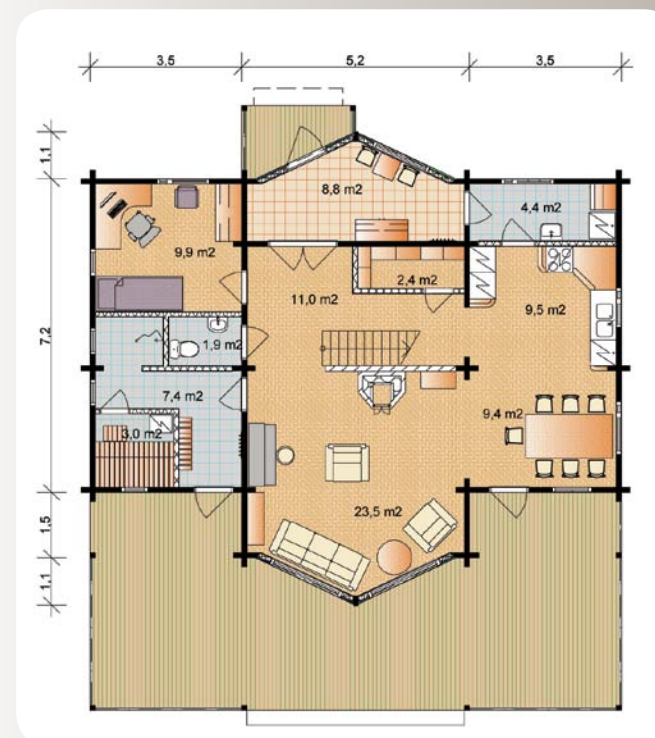


Gross floor area	Surface de plancher	Brutto-Wohnfläche	174,9 m ²
First floor	Rez-de-chaussée	Erdgeschoss	99,2 m ²
Second floor	Premier étage	Dachgeschoss	75,7 m ²
Terrace & Balcony	Terrasse & Balcon	Terrasse & Balkon	51,9 m ²

TUNTURI 214



Gross floor area	Surface de plancher	Brutto-Wohnfläche	160,0 m ²
First floor	Rez-de-chaussée	Erdgeschoss	100,7 m ²
Second floor	Premier étage	Dachgeschoss	59,3 m ²
Terrace	Terrasse	Terrasse	53,9 m ²



TUNTURI 225

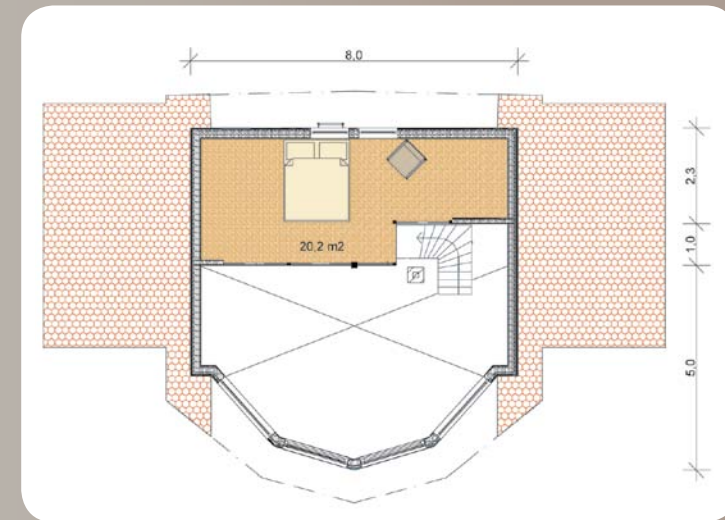
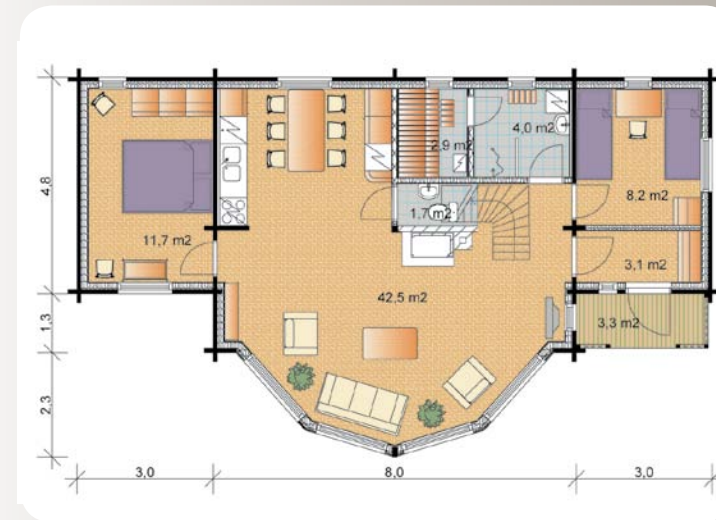
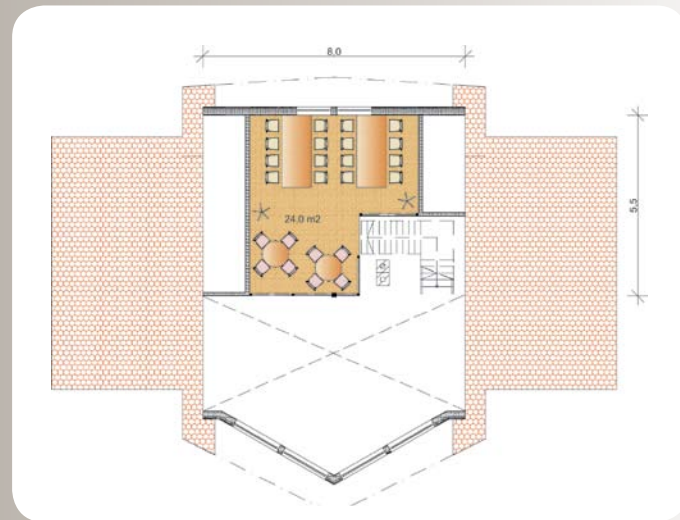
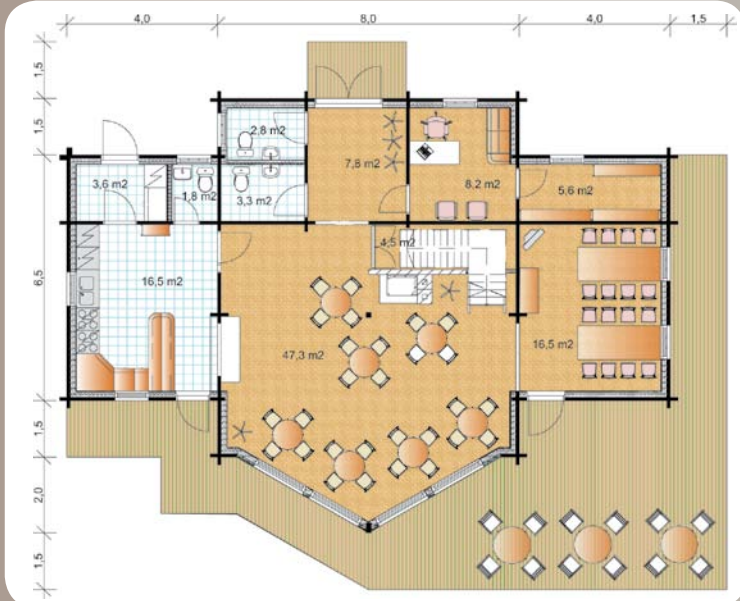


Gross floor area	Surface de plancher	Brutto-Wohnfläche	159,0 m ²
First floor	Rez-de-chaussée	Erdgeschoss	135,0 m ²
Second floor	Premier étage	Dachgeschoss	24,0 m ²
Terrace	Terrasse	Terrasse	65,8 m ²

TUNTURI 111



Gross floor area	Surface de plancher	Brutto-Wohnfläche	107,7 m ²
First floor	Rez-de-chaussée	Erdgeschoss	87,5 m ²
Second floor	Premier étage	Dachgeschoss	20,2 m ²
Terrace	Terrasse	Terrasse	3,3 m ²



TUNTURI 154

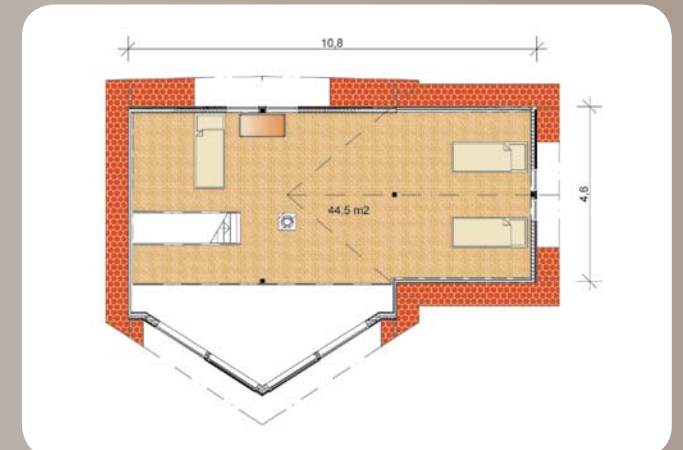
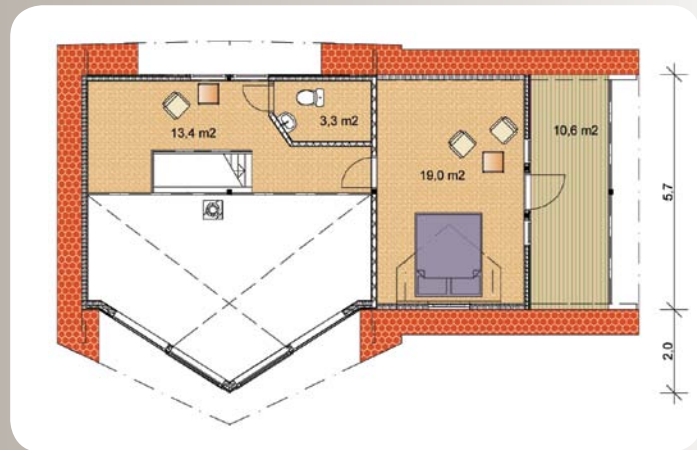


Gross floor area	Surface de plancher	Brutto-Wohnfläche	107,6 m ²
First floor	Rez-de-chaussée	Erdgeschoss	67,4 m ²
Second floor	Premier étage	Dachgeschoss	40,2 m ²
Terrace & Balcony	Terrasse & Balcon	Terrasse & Balkon	46,5 m ²

TUNTURI 131



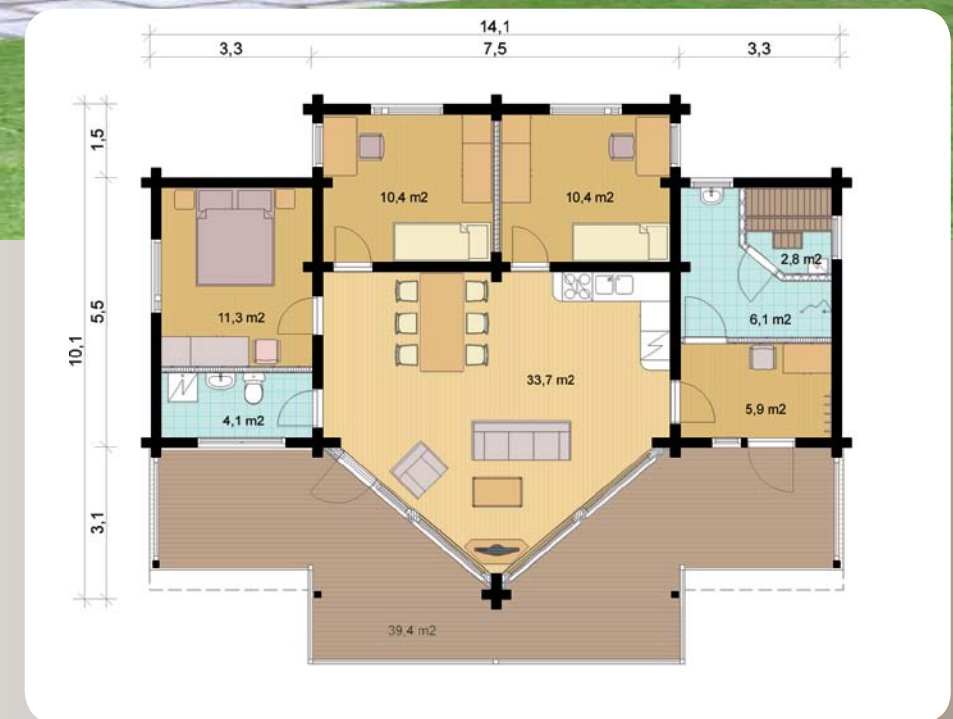
Gross floor area	Surface de plancher	Brutto-Wohnfläche	104,8 m ²
First floor	Rez-de-chaussée	Erdgeschoss	60,3 m ²
Second floor	Premier étage	Dachgeschoss	44,5 m ²
Terrace	Terrasse	Terrasse	25,8 m ²



TUNTURI 139



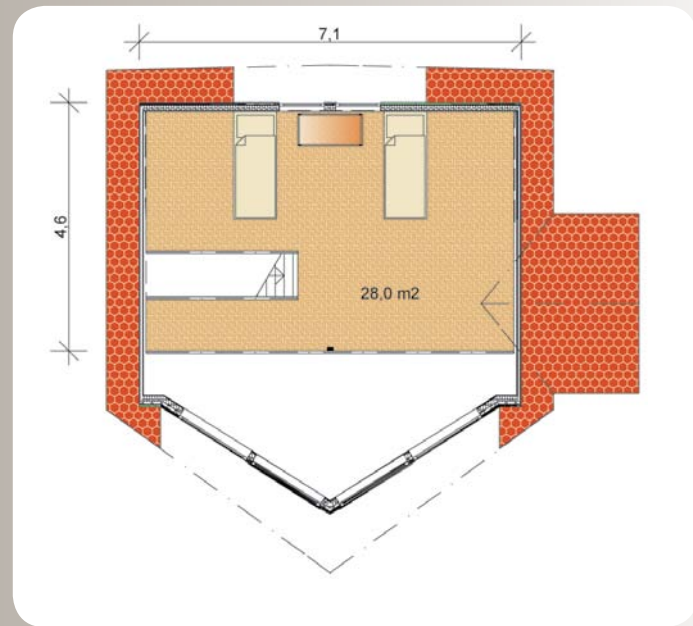
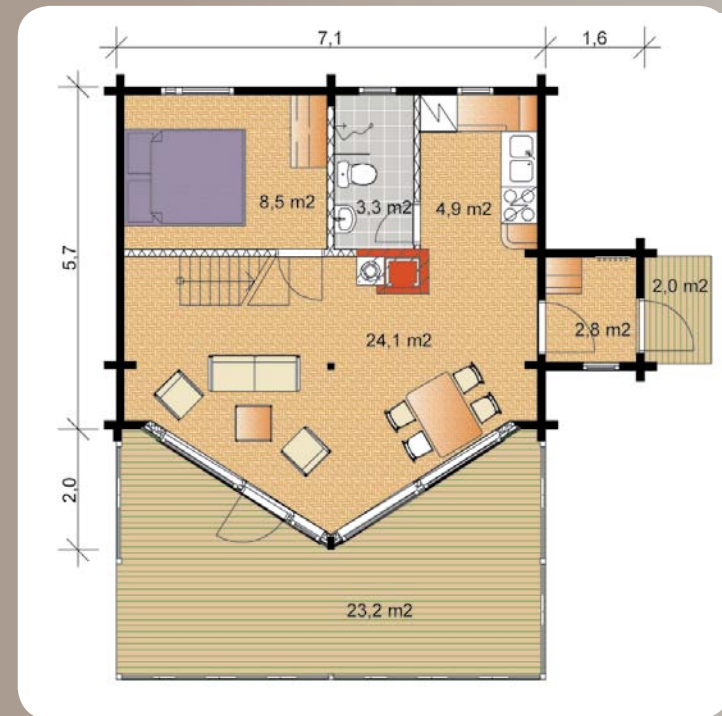
Gross floor area	Surface de plancher	Brutto-Wohnfläche	100,0 m ²
Terrace	Terrasse	Terrasse	39,0 m ²



TUNTURI 103



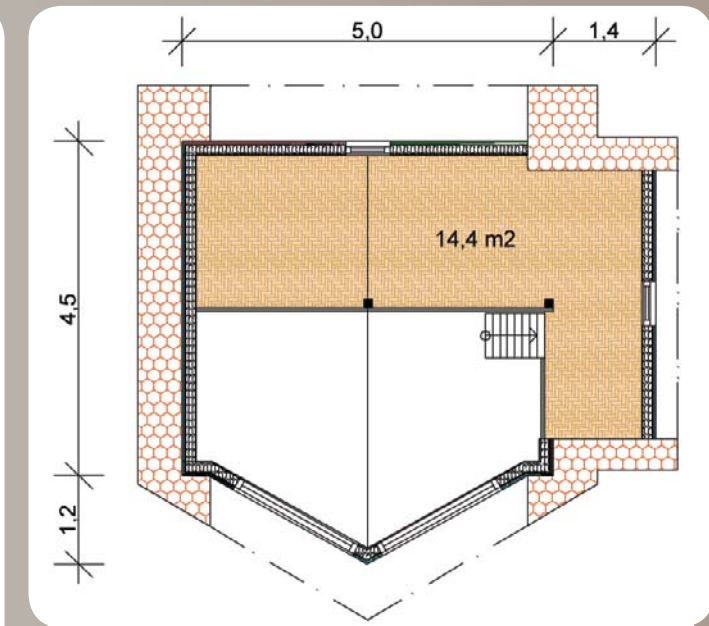
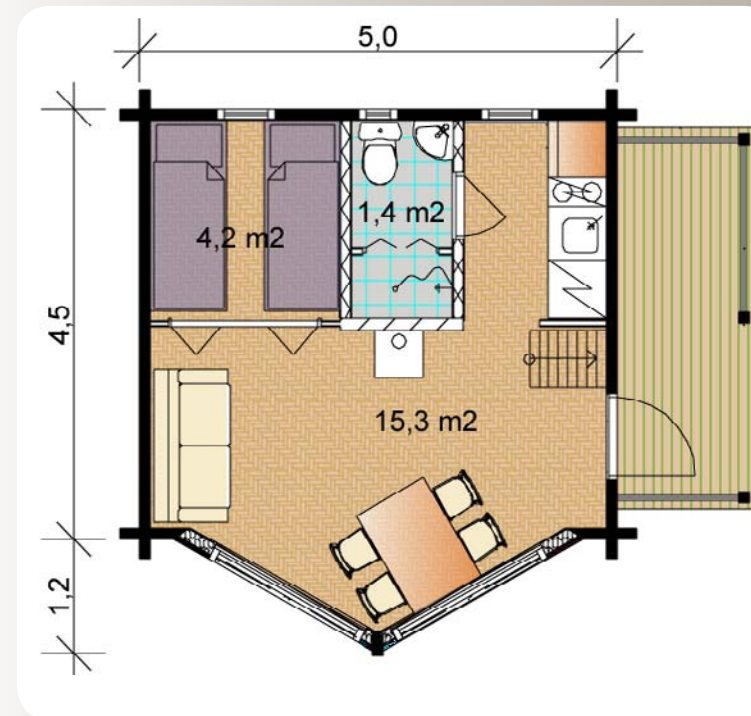
Gross floor area	Surface de plancher	Brutto-Wohnfläche	77,7 m ²
First floor	Rez-de-chaussée	Erdgeschoss	49,7 m ²
Second floor	Premier étage	Dachgeschoss	28,0 m ²
Terrace	Terrasse	Terrasse	25,2 m ²



TUNTURI 45

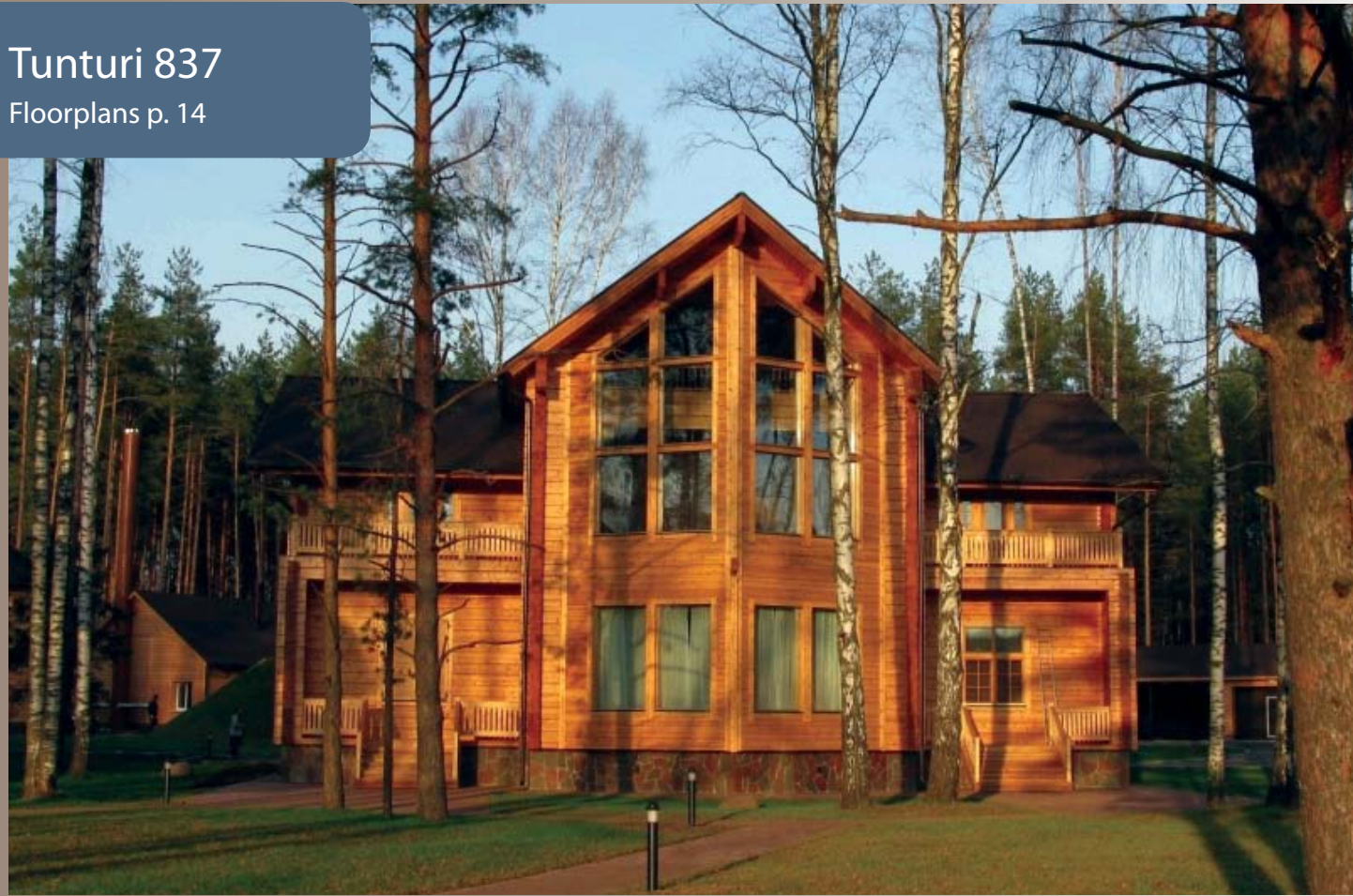


Gross floor area	Surface de plancher	Brutto-Wohnfläche	39,4 m ²
First floor	Rez-de-chaussée	Erdgeschoss	25,0 m ²
Second floor	Premier étage	Dachgeschoss	14,4 m ²
Terrace	Terrasse	Terrasse	5,7 m ²



GRAND TUNTURI MODELS

Tunturi 837
Floorplans p. 14



Tunturi +1000 m²
modification



Tunturi 394 modification
Floorplans p. 24



Tunturi hotel & spa
+ 1000 m² modification



TUNTURI ORIGINALS

Tunturi, Ukraine



Tunturi, Finland



Tunturi, Germany



Tunturi, France



TECHNOLOGY

High quality wood

The Nordic pines selected by Artichouse can be up to 120 years old and meet all the required quality standards to guarantee exceptionally long life for your dream home!

Centuries old solid log houses which are still lived in today confirm that the Nordic pine which grows in Finland's rough northern regions is an ideal wood for construction. Oldest loghomes in Finland are almost 500 years old.

Artichouse is committed to the Finnish Forest Certification system (FFCS) which is endorsed by the program for the Endorsement of Forest Certification Schemes (PEFC).

Du pin lapon de haute qualité

Les pins provenant de Laponie sélectionnés par Artichouse peuvent atteindre 120 ans d'âge. Ils répondent à tous les critères de qualité requis pour garantir une durée de vie exceptionnelle à la maison de vos rêves.

Les maisons en madriers centenaires et toujours habitées de nos jours témoignent bien du fait que le pin de Laponie est idéal pour la construction d'habitations. Les plus anciennes maisons finlandaises en madriers peuvent avoir près de 500 ans.

Dans son approvisionnement en matières premières, Artichouse s'est engagé à respecter les standards FFCS et PEFC qui garantissent la croissance durable des forêts finlandaises.

Wir verwenden nur das beste Holz!

Die von Artichouse ausgewählten Nordischen Kiefern sind bis zu 120 Jahre alt, erfüllen alle Qualitätsnormen und garantieren auch Ihrem Traumhaus eine außerordentliche lange Lebensdauer!

Noch heute bewohnte, mehrere Jahrhunderte alte Blockhäuser belegen: Die im rauen Norden Finnlands gewachsene Nordische Kiefer ist eine ideales Bauholz.

Artichouse engagiert sich im „Finnish Forest Certification System (FFCS)“, das ein Teil des „Programme for the Endorsement of Forest Certification Schemes (PEFC)“ ist. FFCS und PEFC-Kriterien stehen dafür, dass das nachhaltige Wachstum der finnischen Wälder gesichert ist.



First class walls and corners

Artichouse walls exceed both legal and economic requirements. Wall systems enable air to circulate, thus maintaining a constant and healthy indoor climate thanks to their excellent insulation values.

Our decades of experience enable us to offer variants of quality corner joints. Our high precision production CAD/CAM machines including Hundegger K2 are controlled by special software, ensuring outstanding workmanship with exceptionally accurate dimensions for perfect fitting.

Short-corner



Classic-corner



City-corner



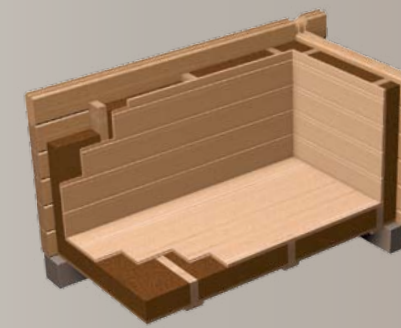
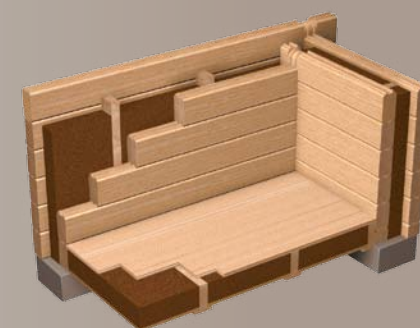
High-Tech-corner



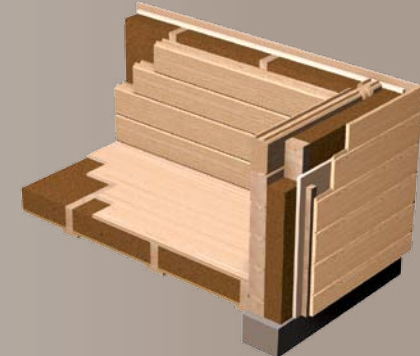
Massive log wall



Double log wall



Thermo wall inside



Thermo wall outside

Des murs et des angles de qualité

Les murs Artichouse répondent à des exigences tant légales qu'économiques. Grâce à ses excellentes qualités isolantes, la structure des murs permet à l'air de circuler, permettant ainsi de bénéficier d'un climat intérieur sain en permanence.

Forts d'une expérience de plusieurs décennies, nous vous proposons toute une gamme d'assemblages d'angles de qualité. Nos machines FAO très performantes, notamment la Hundegger K2, garantissent des mesures fiables et extrêmement précises.

Wandkonstruktionen und Eckverbindungen in Top-Qualität

Mit den Artichouse-Wandkonstruktionen bedienen wir eine gesetzliche und ökonomische Notwendigkeit. Sie sind atmungsaktiv und garantieren durch hervorragende Dämmwerte für ein gesundes und konstantes Raumklima.

Dank unserer jahrzehntelangen Erfahrung können wir Ihnen heute verschiedene, tausend-fach bewährte, Varianten unserer Qualitäts-Eckverbindungen anbieten. Die perfekte, extrem pass- und maßgenaue Verarbeitung übernimmt dabei eine speziell für Artichouse entwickelte CAD/CAM-Software, die unsere hochpräzisen Produktionsmaschinen, inklusive einer Hundegger K2, steuert.

ARTIC LOGS

ArticLogs: vous pouvez toujours compter sur eux

Les madriers de bois massif que nous appelons « ArticLogs », sont d'une importance primordiale pour nous: ils jouent un rôle protecteur et créent un climat d'habitation très sain. Ils confèrent ainsi à nos maisons leur style inimitable. C'est pourquoi nous accordons la plus grande importance aux différents profils de madriers, à la qualité des matériaux et de l'usinage. Bien entendu, nous réalisons les ArticLogs selon le principe de gorge et de languette afin de respecter la formation naturelle des fissures dans le bois et de garantir une étanchéité à l'air largement supérieure à la moyenne ainsi qu'un ajustage parfait. En bref, que les madriers soient à cœur fendu, à cœur, ou contre-collés, qu'ils soient ronds ou rectangulaires, vous pouvez avoir confiance dans les ArticLogs, ils dureront toute une vie.

ArticLogs: solid and reliable

The planed logs, which we call ArticLogs, are of primary importance to us: they provide protection of a healthy indoor climate and give our houses their distinctive look. We attach great importance to offering a variety of beam profiles together with top quality materials and workmanship. We always produce our ArticLogs with tongue and groove joints, in order to control natural cracking and to ensure above average windproofing and an accurate fit. Whether you require heartcut, solid or laminated logs, in round or square finish, you can always rely on ArticLogs to last a lifetime.

ArticLogs: Auf die können Sie sich immer verlassen

Die Blockbohlen, wir nennen sie ArticLogs, haben für uns elementare Bedeutung: Sie sorgen für Schutz, ein gesundes Wohnklima – und sie geben unseren Häusern ihr unverwechselbares Gesicht. Deshalb legen wir größten Wert auf unterschiedliche Balkenprofile sowie Top-Qualität in Material und Verarbeitung. Selbstverständlich führen wir die ArticLog-Blockbohlen grundsätzlich mit Nut und Feder aus, um die natürliche Rissbildung zu lenken und eine weit überdurchschnittliche Winddichtigkeit und Passgenauigkeit zu gewährleisten. Kurz: Ob kerngetrennt, massiv oder laminiert, ob in Rund- oder Vierkantausführung – auf ArticLogs können Sie sich einfach ein Leben lang verlassen.

Planed log | Madriers massifs | Massive Bohlen



70-180 mm

ArticLogs "Special"

Laminated log | Madriers contre-collés | Laminierte Bohlen



88 - 200 mm



270 x 270 mm



240 x 270 mm



200 x 270 mm

Round log | Rondins | Rundbohlen



220/240/270 x 200-240 mm



200/240 x 240-270 mm



140/170/200/230/245 mm



140 - 230 mm



The natural choice

Wood is man's only naturally renewable building material and it has been used for millenia. Wood is sustainable, recyclable and biodegradable and goes back to the cycle of nature after use. Wood is indeed a part of our lives as we live in it, sit and sleep on it, and work with it. Wood is the natural choice.

Le choix naturel

Le bois est le seul matériau de construction renouvelable et a été utilisé depuis des millénaires. Le bois est durable, recyclable, biodégradable et retourne dans le cycle de la nature après son utilisation. Le bois fait ainsi partie de nos vies, nous vivons dedans, nous nous asseyons et dormons dessus, et travaillons avec. Le bois est un choix naturel.

Die natürliche Wahl

Holz ist das einzige nachwachsende Baumaterial und wird von Menschen seit Jahrtausenden verwendet. Das hat seinen Grund: Holz ist nachhaltig, recycel- und wiederverwertbar, fügt sich nach Gebrauch wieder in den Kreislauf der Natur ein. Holz ist ganz einfach ein natürlicher Teil unseres Lebens, mit dem wir tagtäglich leben und arbeiten.



A healthy life

The log house is a best home for those who want to live a healthy life. Research has shown that the humidity in a properly insulated log house is 30-55 %. Bacteria, fungus and dust mite thrive in drier and higher moist levels hence making the wooden log house of healthiest residences.

In many cases we have got the feedback from people that they sleep better, allergies such as skin problems decrease and breathing problems caused by asthma are lessened when moving into their Artichouse log home.

A well constructed log house will last you a lifetime. It has a long life cycle, and it ages with dignity.

Une vie saine

Le monde a de plus en plus conscience de l'importance d'un mode de vie sain. Parce qu'il s'agit d'un choix naturel, la maison en bois massif soutient justement ce concept de vie saine.

Les recherches montrent que l'humidité dans une maison en bois massif correctement isolée est de 33-55 %. Les bactéries, la moisissure et les acariens prospèrent dans des niveaux d'humidité à la fois plus et moins élevés, et par conséquent font des maisons en bois massif les lieux de vie les plus appropriés pour les personnes souffrant d'allergies ou d'asthme.

Dans de nombreux cas nous avons eu le témoignage de personnes qui, après avoir emménagé dans leur maison en bois massif Artichouse, déclarent mieux dormir, avoir moins d'allergies telles que des problèmes de peau, et moins de problèmes de respiration causés par l'asthme.

Gesund wohnen und leben

Genau das - eine gesunde Lebensführung und echtes Wohlfühlwohnen - gewinnen in der modernen Gesellschaft mehr und mehr an Wert: Unsere Blockhäuser werden diesen veränderten Ansprüchen dank ihrem natürlichen Baustoff Holz schon von Haus aus gerecht.

Forschungen zeigen, dass in einem sorgfältig isolierten Blockhaus eine konstante Luftfeuchtigkeit von 30-55 % vorherrscht. Bakterien, Schimmelpilze und Staubmilben benötigen aber entweder deutlich trockenere oder wesentlich feuchtere Bedingungen, um sich zu vermehren. Damit sind gerade auch unsere Artichouse-Häuser hervorragend geeignete Immobilien für Allergiker und Asthmatiker.

Kein Wunder also, dass uns viele zufriedene Kunden das Wohlfühlwohnen in unseren Blockbohlenhäusern ausdrücklich und gerne bestätigen: Sie schlafen besser, Allergien und Hautkrankheiten gehen zurück - und sogar asthmatisch bedingte Atemprobleme lassen nach Einzug in ihr Artichouse-Blockhaus nach.

Log is a distinguished, ecological and durable building material. It is easy to machine and has a multitude of uses. Whether your style is modern or traditional, log offers a natural, timeless and beautiful setting for your decoration. Natural ambience brings up creativity.

Vivre dans un environnement sain est une solution naturelle pour une vie saine et il est reconnu qu'évoluer dans une ambiance naturelle apporte de la créativité.

In einer gesunden Umgebung zu leben, dient nicht nur dem allgemeinen Wohlbefinden, sondern fördert nachweislich auch Lebensfreude und Kreativität.



Tunturi Collection

— *named after mountains in Lapland.*

RELIABLE INVESTMENT

Whether you are looking for a home, a villa for your leisure time or an entire holiday village, Artichouse will make your dreams a reality.

Over 35 years of experience, 40 countries. Knowledge, technology and sense for luxury.

Choose Artichouse!

UN INVESTISSEMENT FIABLE

Que vous souhaitiez une maison, une résidence secondaire pour vos loisirs ou un village de vacances entier, Artichouse réalisera votre rêve.

Plus de 35 ans d'expérience, à travers 40 pays. Connaissances, technologie et sens du luxe.

Optez pour Artichouse !

ZUVERLÄSSIGE INVESTITION

Egal ob Sie auf der Suche nach einem Wohnhaus, einer Villa oder einer kompletten Ferienhaus-Anlage sind - Artichouse realisiert Ihren Traum!

Über 35 Jahre Erfahrung, 40 Länder. Wissen, Technologie und Sinn für Luxus.

Entscheiden Sie sich für Artichouse!

© Suomen Lomakoti Oy, 2012
Artichouse® is a registered
trademark of Suomen Lomakoti Oy

